



# MINICAM24

**РУКОВОДСТВО ПОЛЬЗОВАТЕЛЯ**

**Светильник-ночник детский Bunny  
(Проектор с пультом управления)**



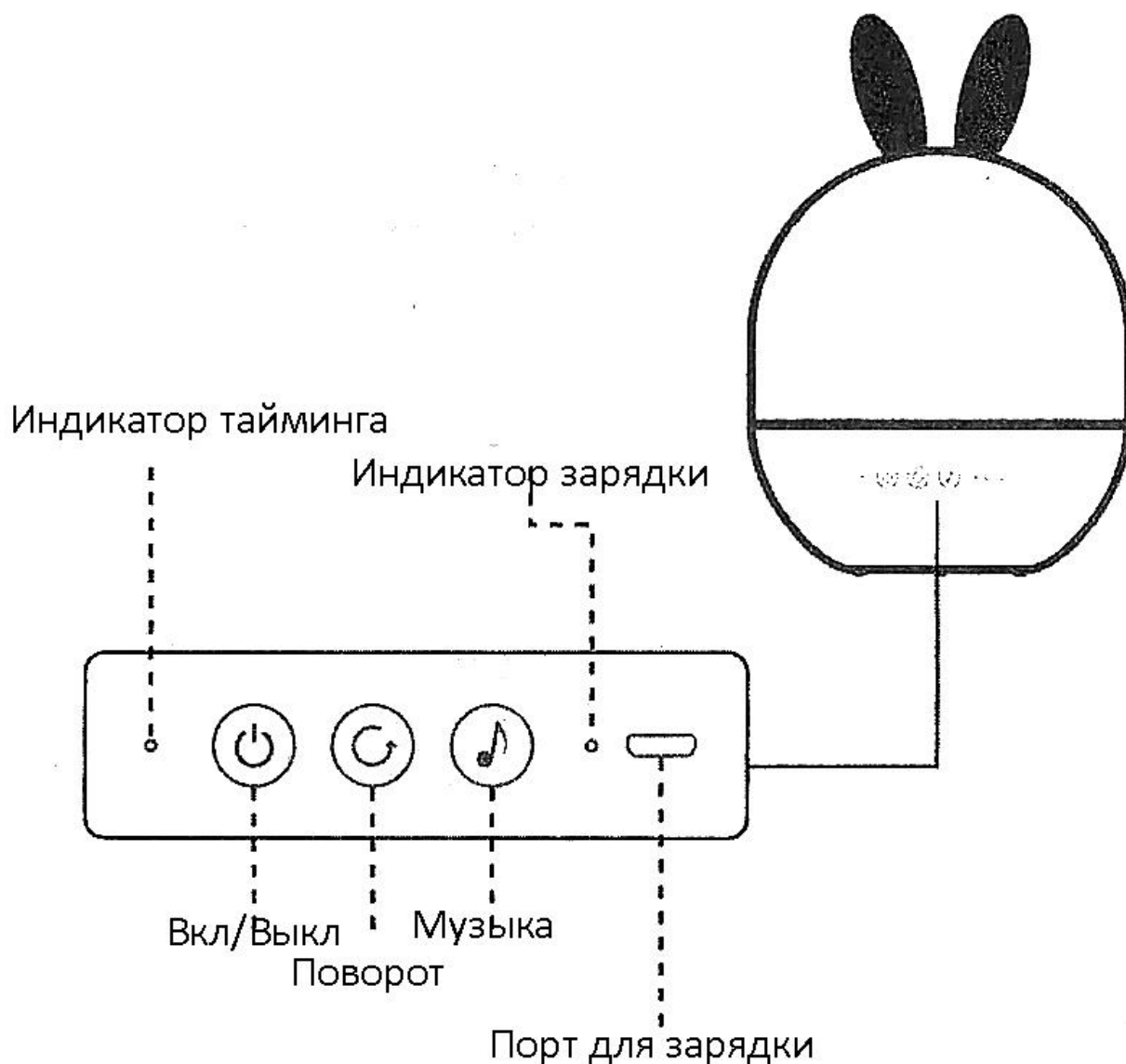
## СОДЕРЖАНИЕ

1. Характеристики.....	3
2. Функции .....	3
3. Подключаемые к сети .....	4
4. Bluetooth .....	4
5. Использование.....	5
6. Меры предосторожности .....	5
7. Замена фона .....	5
8. Пульт дистанционного управления .....	6

## 1. Характеристики

- Мощность: 1 Вт;
- Размер: 110x110x150 мм;
- Материал корпуса: ABS-пластик;
- Входное напряжение: 5 В, 1 А;
- Емкость батареи: 1200 мАч;
- Стандарт: GB7000.204-2008, GB7000.1-2015.

## 2. Функции



Кнопка Вкл/Выкл: Нажмите и удерживайте кнопку освещения в течение 2 секунд, чтобы включить / выключить ночник. Индикатор питания горит, чтобы указать, что питание включено, слегка нажмите кнопку Вкл/Выкл, чтобы переключить режим освещения.

Кнопка Поворот: слегка нажмите клавишу, чтобы включить / выключить поворотный механизм. Нажмите и удерживайте клавишу вращения, чтобы выбрать вращение по таймеру. Время работы составляет 10 минут, и ночник автоматически отключится через 30 минут.

Кнопка Музыка: нажмите и удерживайте клавишу, чтобы включить / выключить музыкальную композицию. Нажмите клавишу, чтобы переключиться на следующую песню.

### **3. Подключаемые к сети**

Модели подключаемые к сети питания не имеют собственного аккумулятора и работают тогда, когда их вилка подключена к розетке.

У подобных моделей нет музыки, пульта дистанционного управления, кнопка музыка не работает.

### **4. Bluetooth**

Кнопка музыка: нажмите и удерживайте клавишу в течение 2 секунд, чтобы включить или выключить BT. Bluetooth включен, когда прозвучал звуковой сигнал.

Подключите ночник к мобильному телефону. Для этого откройте настройки Bluetooth и найдите среди новых устройств ночник. Если сопряжение произошло успешно, вы можете воспроизводить музыку.

Коснитесь клавиши, чтобы переключить песню.

Когда батарея садится, Bluetooth отключается автоматически.

После того, как ночник выпадет из сопряжения, он автоматически отключится через полчаса.

Расстояние передачи Bluetooth составляет 4-10 метров.

Музыка из музыкальной шкатулки будет воспроизводиться автоматически, когда Bluetooth не подключен.

## **5. Использование**

Время зарядки: 2-3 часа через Micro-USB. Индикатор будет гореть красным на время зарядки, когда аккумулятор зарядится, индикатор начнёт светиться зеленым.

Время работы на одной зарядке: до шести часов при свечении белым светом, до пяти часов при цветной подсветке ночника.

Защита батареи сработает и выключит ночник, когда заряд батареи опасно снизится. Пожалуйста, заряжайте ночник своевременно.

## **6. Меры предосторожности**

- Используйте адаптер питания только с подходящим напряжением (5 Вольт).
- Всегда заряжайте ночник перед использованием.
- Если вы не планируете использовать ночник в ближайшее время, поддерживайте заряд аккумулятора, заряжая ночник каждые 30 дней.
- Не позволяйте детям до трех лет использовать ночник без присмотра взрослых.
- Устанавливайте на устойчивую поверхность.
- Не используйте в условиях с высоким уровнем влажности или температуры окружающего воздуха.

## **7. Замена фона**

В данном Светильнике-ночнике детском Bunny (Проекторе с пультом управления) могут быть установлены и заменены проекционные пленки.

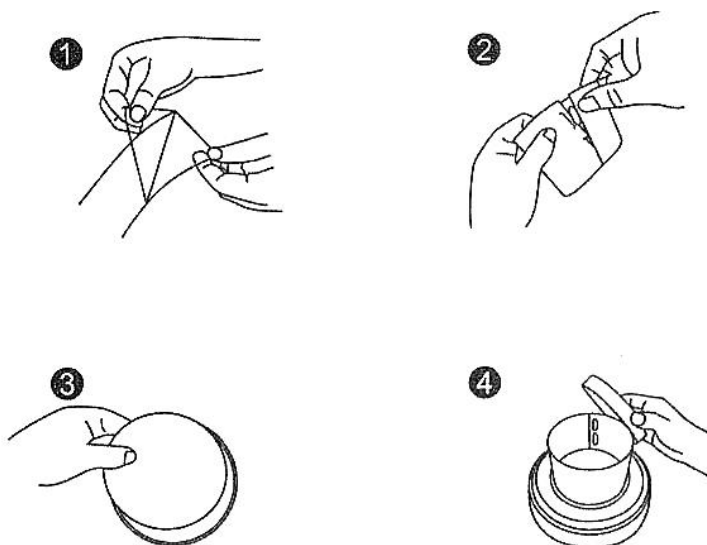
Для установки и замены пленок сначала снимите защитную пленку с пленки с изображением.

Затем снимите верхнюю крышку вашего светильника, повернув её по часовой стрелке и потянув вверх.

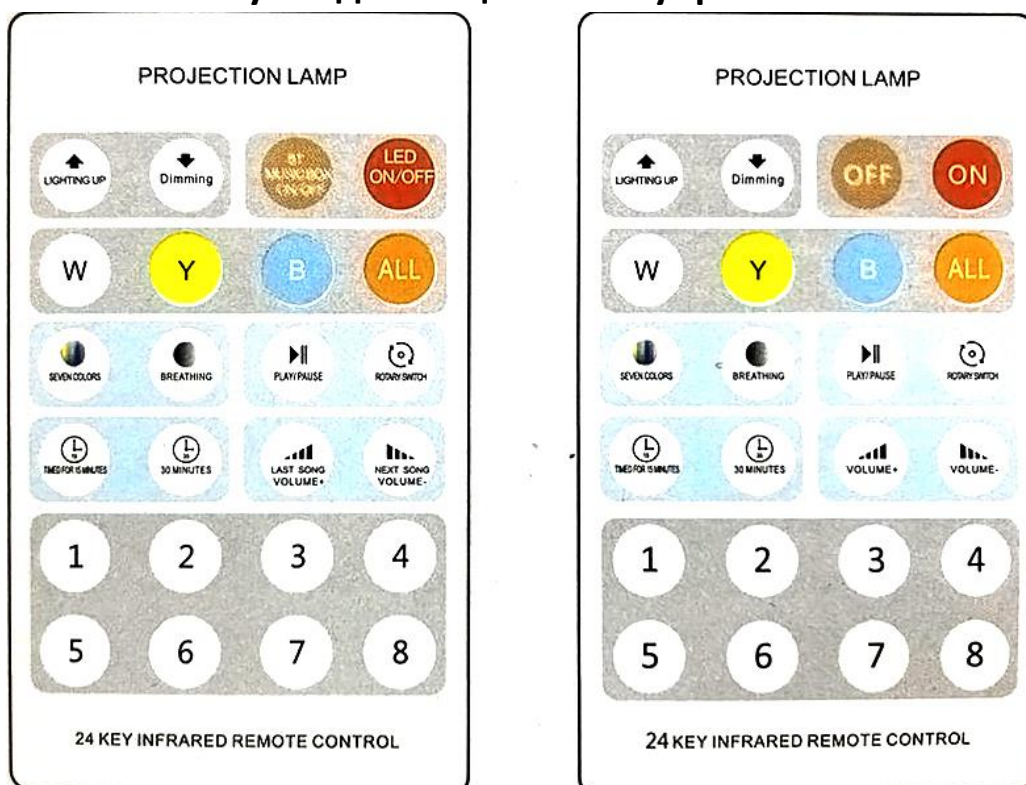
Выньте внутренний контейнер из светильника. Сложите длинную пленку в кольцо и вложите внутрь. Пленку в форме круга положите в крышку контейнера.

Если до этого там стояла другая пленка, выньте её, а новую вложите точно также, как предыдущую.

Соберите светильник также, как разобрали, действуя в обратном порядке.



## 8. Пульт дистанционного управления



**Приятного использования!**

Сайт: **minicam24.ru**

E-mail: **info@minicam24.ru**

Товар в наличии в 120 городах России и Казахстана

Телефон бесплатной горячей линии: **8(800)200-85-66**