

MINICAM24

РУКОВОДСТВО ПОЛЬЗОВАТЕЛЯ

Мини камера Cube X6D (Wi-Fi, 1080P)



СОДЕРЖАНИЕ

| | |
|--|----------|
| 1. Описание устройства | 3 |
| 2. Настройка приложения | 3 |
| 3. Гарантийное обслуживание неисправного товара | 6 |
| Товар надлежащего качества..... | 9 |
| Товар ненадлежащего качества..... | 9 |

1. Описание устройства



- Включение и выключение: нажмите кнопку Вкл/Выкл один раз, чтобы включить камеру; Зажмите на 3 секунды, чтобы выключить камеру.
- Сброс: нажмите и удерживайте в течение 6 секунд кнопку Сброс, чтобы перезагрузить камеру.
- Порт для карты памяти: вставьте карту Micro SD для сохранения файлов (карта до макс. 128 ГБ, не ниже 10 класса скорости. Обратите внимание, что карта не входит в комплект);

2. Настройка приложения

Устройство работает с приложением iWFCam

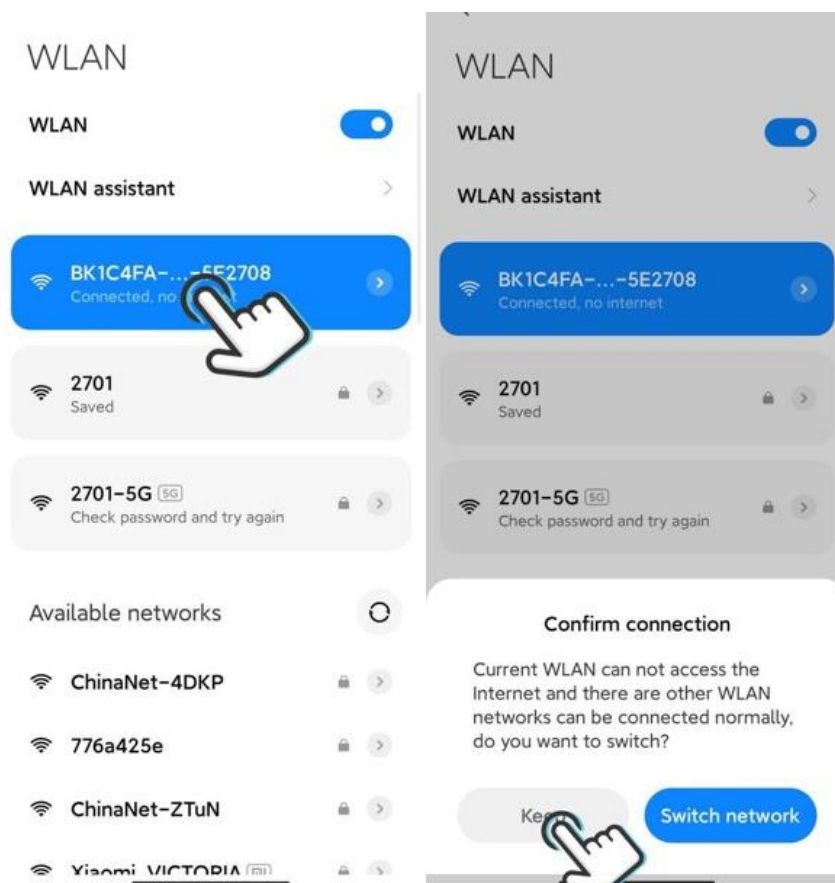
1. Скачайте приложение iWFCam. Для этого отсканируйте приведенный ниже QR-код. В выпадающем списке выберите вариант приложения, который совместим с вашей операционной системой.



2. Прямое подключение камера-телефон (режим AP)

- a. Нажмите кнопку Вкл/Выкл, чтобы включить камеру.
- b. В Настройках вашего телефона, откройте настройки WiFi сети.
- c. Найдите сеть без пароля, которая начинается с ВК**** и подключитесь к ней.
- d. Для телефонов на базе системы Android: при подключении появится всплывающее окно. Подтвердите подключение к сети.

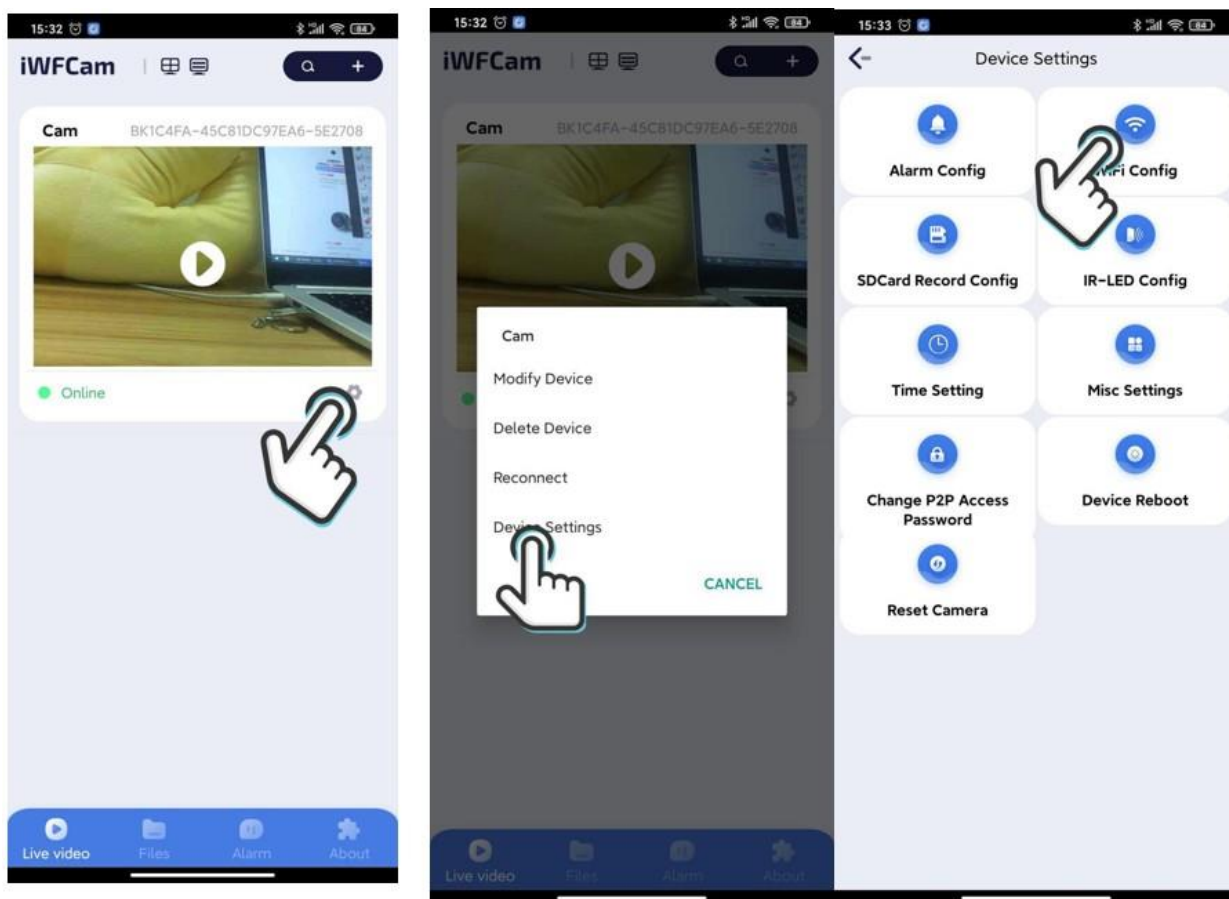
При прямом подключении камера-телефон держите оба устройства в пределах 5 метров друг от друга



3. Удаленная трансляция (IP режим)

- a. Запустите приложение iWFCam, камера автоматически будет добавлена в онлайн.
- b. Нажмите значок «Настройки» рядом с камерой в приложении. Установите конфигурацию Wi-Fi. Выберите маршрутизатор и введите пароль от сети;
- c. Дождитесь завершения процесса обновления камеры для удаленного управления. Как только в приложении камера показывается «Онлайн», удаленная трансляция была успешно настроена.

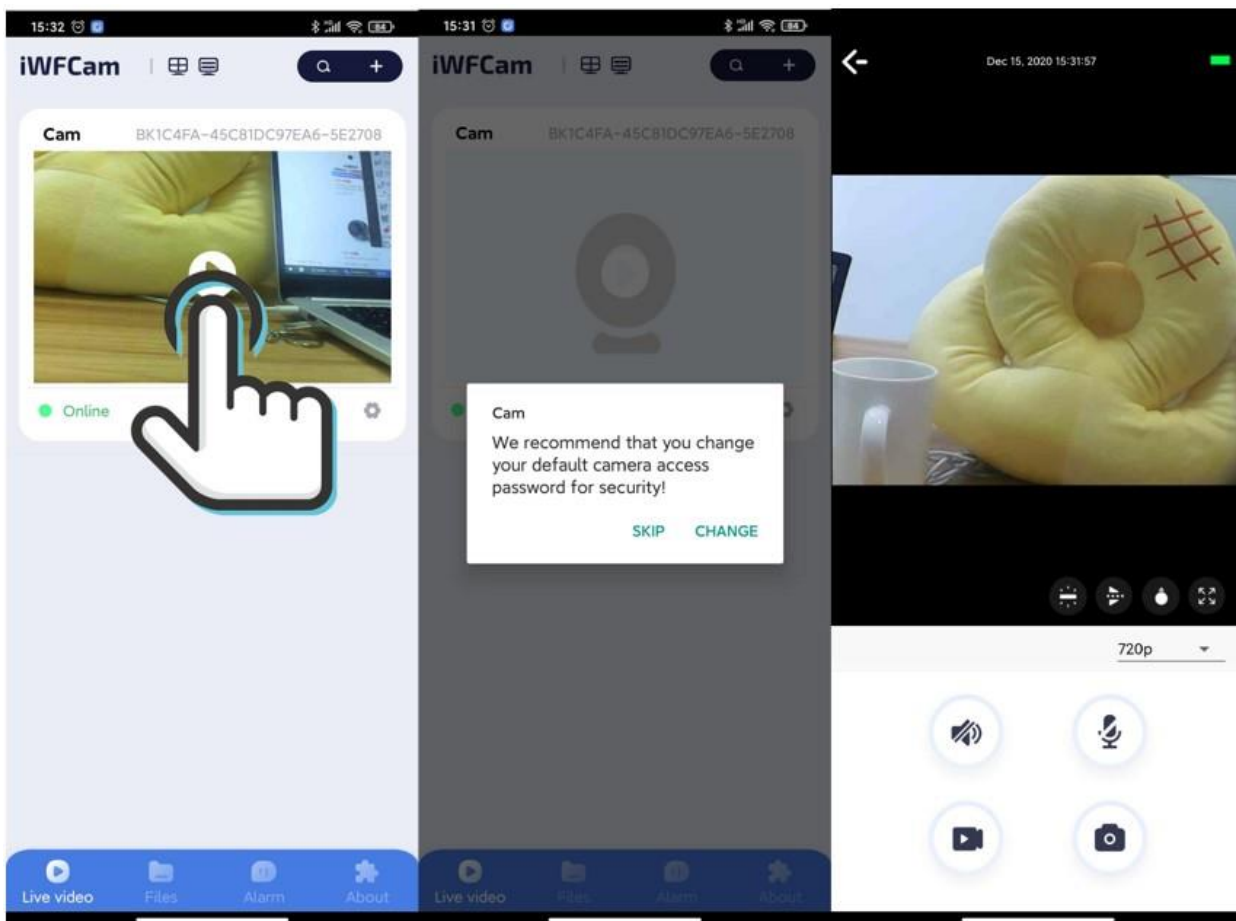
При подключении камера-роутер держите оба устройства в пределах 5 метров друг от друга.



4. Прямая трансляция с камеры

- a. В приложении нажмите на изображение, передаваемое камерой. Появится всплывающее окно, где приложение предложит вам сменить пароль. Пропустите данный этап, нажав кнопку SKIP или измените пароль, нажав кнопку CHANGE.

- b. Вам откроется окно с прямой трансляцией изображения с камеры. Здесь вы можете отрегулировать яркость, ночное видение, разрешение видео, аудио, микрофон, видео, фото и другие настройки.



3. Гарантийное обслуживание неисправного товара

Если в купленном Вами товаре в течение установленного гарантийного срока обнаружены недостатки, Вы по своему выбору вправе:

- потребовать замены на товар этой же марки (этой же модели и (или) артикула)
- потребовать замены на такой же товар другой марки (модели, артикула) с соответствующим перерасчетом покупной цены;
- потребовать соразмерного уменьшения покупной цены;
- потребовать незамедлительного безвозмездного устранения недостатков товара или возмещения расходов на их исправление потребителем или третьим лицом;

- отказаться от исполнения договора купли-продажи и потребовать возврата уплаченной за товар суммы. В этом случае Вы обязаны вернуть товар с недостатками продавцу за его счет.

В отношении **технически сложного товара** Вы в случае обнаружения в нем недостатков по своему выбору вправе:

- отказаться от исполнения договора купли-продажи и потребовать возврата уплаченной за такой товар суммы;
- предъявить требование о его замене на товар этой же марки (модели, артикула) или на такой же товар другой марки (модели, артикула) с соответствующим перерасчетом покупной цены.

Срок предъявления вышеназванных требований составляет 15 дней со дня передачи Вам такого товара.

По истечении указанного 15-дневного срока данные требования подлежат удовлетворению в одном из следующих случаев:

- обнаружение существенного недостатка товара (существенный недостаток товара: неустранимый недостаток или недостаток, который не может быть устранен без несоразмерных расходов или затрат времени, или выявляется неоднократно, или проявляется вновь после его устранения);
- нарушение установленных законом РФ «О защите прав потребителей» сроков устранения недостатков товара;
- невозможность использования товара в течение каждого года гарантийного срока в совокупности более чем тридцать дней вследствие неоднократного устранения его различных недостатков.

В случае если Вы приобрели уцененный или бывший в употреблении товар ненадлежащего качества, и были заранее предупреждены о недостатках, из-за которых произошла уценка, в письменной форме, то претензии по таким недостаткам не принимаются.

Важно! Необходимо использовать услуги квалифицированных специалистов по подключению, наладке и пуску в эксплуатацию технически сложных товаров, которые по техническим требованиям не могут быть пущены в эксплуатацию без участия соответствующих специалистов.

Условия проведения гарантийного обслуживания

- Фактическое наличие неисправного товара в момент обращения в сервисный центр;
- Гарантийное обслуживание товаров, гарантию на которые дает производитель, осуществляется в специализированных сервисных центрах;
- Гарантийное обслуживание неисправных товаров, купленных в интернет-магазинах ООО Максмол-групп, возможно в нашем сервисном центре по телефону 8-800-200-85-66
- Срок гарантийного обслуживания не превышает 45 дней;
- Гарантийное обслуживание осуществляется в течение всего гарантийного срока, установленного на товар;
- При проведении ремонта срок гарантии продлевается на период нахождения товара в ремонте.

Право на гарантийный ремонт не распространяется на случаи

- неисправность устройства вызвана нарушением правил его эксплуатации, транспортировки и хранения.
- на устройстве отсутствует, нарушен или не читается оригинальный серийный номер;
- на устройстве отсутствуют или нарушены заводские или гарантийные пломбы и наклейки;
- ремонт, техническое обслуживание или модернизация устройства производились лицами, не уполномоченными на то компанией-производителем;
- дефекты устройства вызваны использованием устройства с программным обеспечением, не входящим в комплект поставки устройства, или не одобренным для совместного использования производителем устройства;
- дефекты устройства вызваны эксплуатацией устройства в составе комплекта неисправного оборудования;
- обнаруживается попадание внутрь устройства посторонних предметов, веществ, жидкостей, насекомых и т.д.;
- неисправность устройства вызвана прямым или косвенным действием механических сил, химического, термического воздействия, излучения, агрессивных или нейтральных жидкостей, газов или иных токсичных или биологических сред, а

так же любых иных факторов искусственного или естественного происхождения, кроме тех случаев, когда такое воздействие прямо допускается «Руководством пользователя»;

- неисправность устройства вызвана действием сторонних обстоятельств (стихийных бедствий, скачков напряжения электропитания и т.д.);
- неисправность устройства вызвана несоответствием Государственным Стандартам параметров питающих, телекоммуникационных и кабельных сетей;
- иные случаи, предусмотренные производителями.

Гарантийные обязательства не распространяются на расходные элементы и материалы (элементы питания, картриджи, кабели подключения и т.п.).

Товар надлежащего качества

Вы вправе обменять товар надлежащего качества на аналогичный товар в течение 14 дней, не считая дня покупки.

Обращаем Ваше внимание, что основная часть нашего ассортимента – **технически сложные товары** бытового назначения (электроника, фотоаппаратура, бытовая техника и т.п.).

Указанные товары, согласно [Постановлению Правительства РФ от 31.12.2020 № 2463](#), обмену как товары надлежащего качества не подлежат. Возврат таких товаров не предусмотрен [Законом РФ от 07.02.1992 № 2300-1](#).

Товар ненадлежащего качества

Если в приобретенном Вами товаре выявлен недостаток вы вправе по своему выбору заявить одно из требований, указанных в [ст.18 Закона РФ от 07.02.1992 № 2300-1 \(ред. от 11.06.2021\) О защите прав потребителей](#). Для этого можете обратиться в сервисный центр Максмолл по телефону 8-800-200-85-66

Тем не менее, если указанный товар относится к технически сложным, утв. [Постановлением от 10 ноября 2011 г. № 924](#), то указанные в ст.18 требования могут быть заявлены только в течение 15 календарных дней с даты покупки.

По истечении 15 дней предъявление указанных требований возможно в случаях если:

- обнаружен существенный недостаток;
- нарушены сроки устранения недостатков;
- товар не может использоваться в совокупности более тридцати дней в течение каждого года гарантийного срока в связи с необходимостью неоднократного устранения производственных недостатков.

Приятного использования!

Сайт: minicam24.ru

E-mail: info@minicam24.ru

Товар в наличии в 120 городах России и Казахстана

Телефон бесплатной горячей линии: **8(800)200-85-66**