



MINICAM24

РУКОВОДСТВО ПОЛЬЗОВАТЕЛЯ

Многофункциональный сканер для документов ReDoc



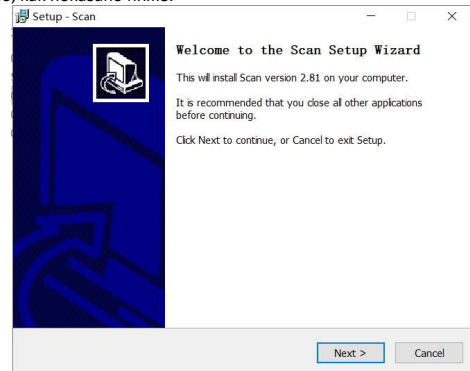
Подключение сканера

Камера-сканер подключается к ПК с помощью USB-кабеля. После подключения ПК автоматически найдет оборудование и установит драйвер. Пожалуйста, убедитесь, что USB-порт ПК работает! Ибо из-за этого сканер может работать некорректно!

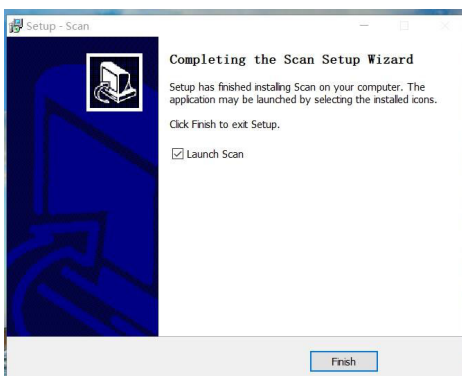


Установка ПО

Основное программное обеспечение занимает около 50 МБ свободной памяти. Чтобы убедиться, что у вас достаточно места для установки и правильной работы сканера, оставьте на жестком диске около одного гигабайта места. В упаковке сканера находится USB-накопитель с программой. Вставьте его в компьютер, откройте съемный диск. Найдите и дважды щелкните Scansetup.exe, появится окно, как показано ниже:

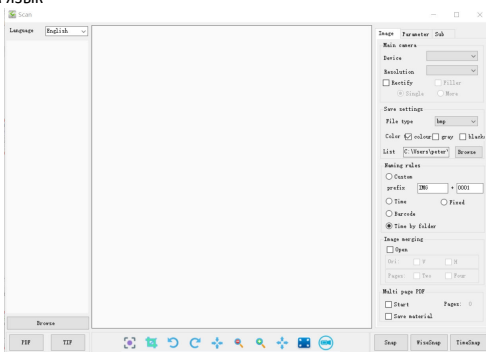


2



Использование функций

Основное программное обеспечение имеет множество кнопок для различных функций и операций. В соответствии с вашими потребностями выберите их. В поле Language выберите нужный вам язык

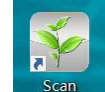


Полоса инструментов включает следующие функции.

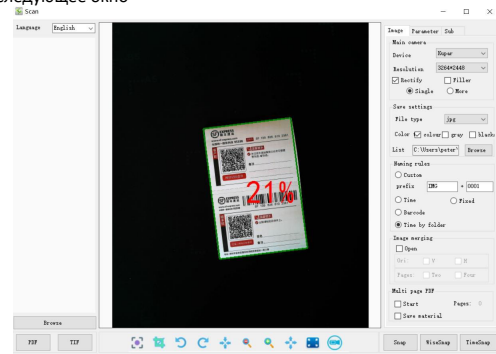
3

Захват изображения

Дважды нажмите на ярлык



Откроется следующее окно

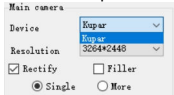


Подготовьте документ для сканирования. Появится зеленая линия, позволяющая определить размер вашего документа. Перед сканированием вам может потребоваться настроить приведенные ниже данные в соответствии с вашими требованиями. Устройство, разрешение, формат изображения, тип файла и т. д.

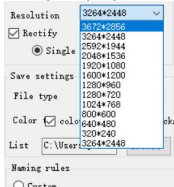
4



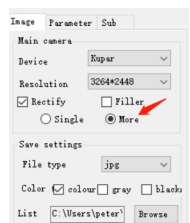
Это программное обеспечение поддерживает несколько устройств сканеров, вы можете выбрать их в соответствии с вашими потребностями.



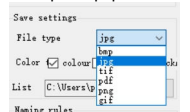
Выберите разрешение изображения



Одновременное мультисканирование.



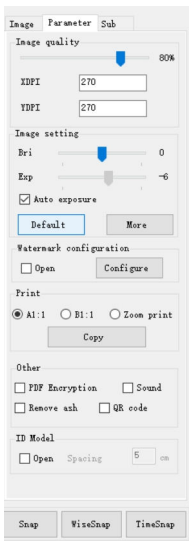
Выберите формат изображения.



В типе сканирования выберите цветность изображения: цветное, оттенки серого, черно-белое.

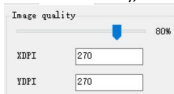
В большинстве случаев изображение может содержать лишнюю рамку за пределами документа. Эта функция поможет обрезать эти границы и исправить изображение.

Продвинутые функции



Сжатие изображения

В зависимости от ваших требований, вы можете настроить степень сжатия (сделать выше или ниже), чтобы получить изображение подходящего размера.



Превью изображения

Эта функция поддерживает предварительный просмотр изображения во время сканирования документов для удобства пользователя, чего не может сделать традиционный сканер. Ниже, пожалуйста, ознакомьтесь с инструментами:

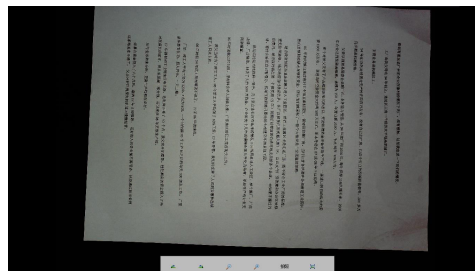


1. Автоматическая фокусировка
2. Захват определенной зоны.

3. Левое вращение.
4. Правое вращение.
5. По размеру окна
6. Уменьшить масштаб
7. Увеличить масштаб
8. Полный размер
9. Полный экран
10. Видеозапись

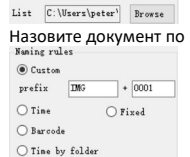
Полноэкранное отображение

Эта функция поддерживает полноэкранный режим отображения отсканированного изображения, чтобы пользователь мог отсматривать и демонстрировать работу со сканером:



Настройки имени файла

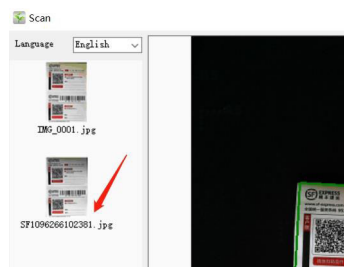
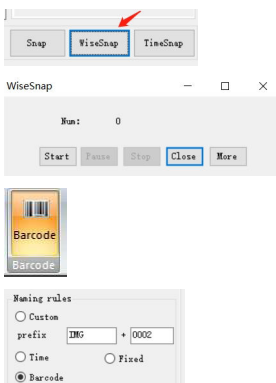
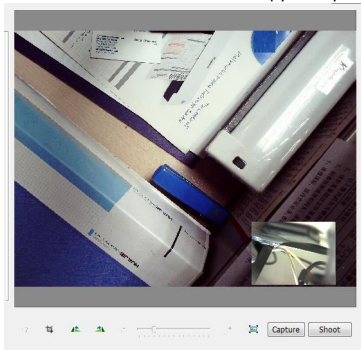
Чтобы пользователю было удобно управлять документами, это программное обеспечение поддерживает присвоение отсканированному изображению имени по желанию пользователя. Пользователь может установить правило формирования имени, перейдя в «Browse» (Обзор):



Назовите документ по порядку или на свое усмотрение.

Непрерывное сканирование

Непрерывное сканирование используется, чтобы ускорить процесс сканирования документов, когда необходимо обработать более одной страницы документа. Эта функция поддерживает непрерывную съемку. Нажмите кнопку «Shoot» (Снимок), нажмите «Start» (Пуск), когда вы поместите бумагу на экран. Это программное обеспечение автоматически обнаружит бумагу и отсканирует документ.



Если у вас остались какие-либо вопросы по использованию или гарантийному обслуживанию товара, свяжитесь с нашим отделом технической поддержки в чате WhatsApp. Для этого запустите приложение WhatsApp. Нажмите на значок камеры в правом верхнем углу и отсканируйте QR-код приведенный ниже камерой вашего смартфона.

Сервисный Центр
Контакт WhatsApp



Приятного использования!