



MINICAM24

РУКОВОДСТВО ПОЛЬЗОВАТЕЛЯ Проектор Touyinger Q11 Android 12, 1920×1080 Full HD

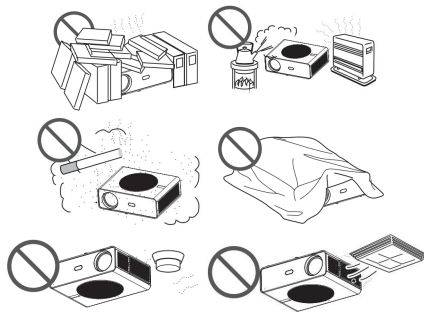


СОДЕРЖАНИЕ

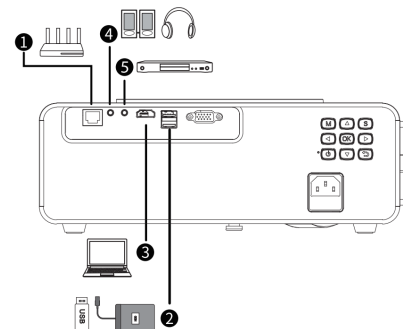
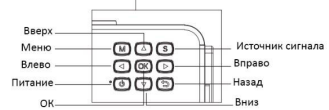
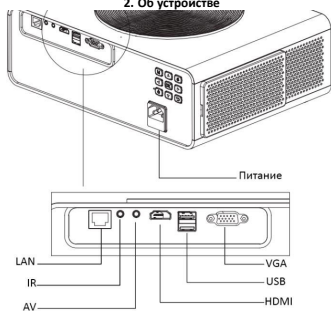
1. Техника безопасности	3
2. Об устройстве	3
3. Комплектация	5
4. Установка	5

1. Техника безопасности

1. Используйте стандартный адаптер питания устройства;
2. Если вы не используете устройство в течение длительного времени, убедитесь, что питание отключено;
3. Избегайте попадания посторонних предметов в выходное отверстие вентилятора;
4. Не выключайте, пока оно находится в рабочем состоянии;
5. При подключении внешних устройств с высоким энергопотреблением убедитесь, что потребляемая мощность поддерживается;
6. Не пытайтесь ремонтировать устройство самостоятельно. Если устройство или источник питания неисправны или повреждены, немедленно прекратите использование и обратитесь за поддержкой к дистрибьютору.

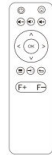
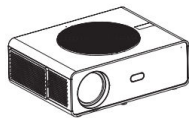


2. Об устройстве



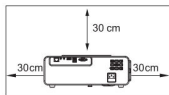


3. Комплектация



4. Установка

Устанавливайте устройство так, чтобы с каждой стороны был отступ 30 сантиметров. Разместите устройство на устойчивой, ровной поверхности.

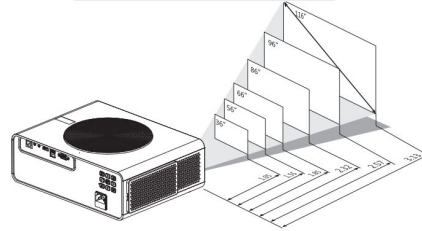
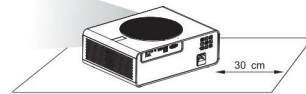


При установке устройства на потолок измените режим проекции.

5



Запрещено смотреть на луч проектора во время работы.



Размер экрана (дюйм)	Размер экрана (метр)	Дистанция (метр)
47	1.07 X 0.59	1.75
56	1.25 X 0.70	2.1
66	1.47 X 0.83	2.42
86	1.92 X 1.09	3.08
96	2.12 X 1.20	3.43
106	2.34 X 1.32	3.76
116	2.61 X 1.48	4.17

Если у вас остались какие-либо вопросы по использованию или гарантийному обслуживанию товара, свяжитесь с нашим отделом технической поддержки в чате WhatsApp. Для этого запустите приложение WhatsApp. Нажмите на значок камеры в правом верхнем углу и отсканируйте QR-код приведенный ниже камерой вашего смартфона.

Сервисный Центр

Бренд: H150000



Приятного использования!

6